



Associations

Espace Usagers

Accueil, information, soutien

L'Espace Usagers du Centre Hospitalier de Cholet est un lieu d'accueil, d'information et de soutien qui permet aux patients et à leurs proches d'obtenir des renseignements sur leurs droits, d'être écoutés et orientés vers les associations adaptées.



Addictions

Entraid-Addict

L'association propose des rencontres individuelles ou des espaces de parole pour les addicts mais aussi pour l'entourage, sans oublier les enfants du couple ou du parent reçu par une psychologue.

☎ entraid.addict49@gmail.com

☎ 06 73 60 86 71

Addiction alcool vie libre Vendée – Cholet

L'association vient en aide aux malades de l'alcool et de toutes addictions (ainsi qu'à leurs proches) notamment à travers des groupes de parole mensuels.

Pour la Vendée :

☎ www.vielibre-85.fr

Pour le Maine-et-Loire :

☎ jeanpierre.despalins@gmail.com

☎ 06 30 38 47 22

Les Amis de la santé 49 et 85

Les Amis de la Santé de Vendée est une association venant en aide aux malades d'addictions et, en particulier, de l'alcoolisme. L'association est ouverte également à l'entourage qui doit être entendu et soutenu.

Elle propose notamment des

espaces de parole, le réconfort nécessaire pour comprendre et enrayer cette maladie.

Pour la Vendée :

☎ amisante85@free.fr

☎ 06 41 27 08 23

Pour le Maine-et-Loire :

☎ amisdelasante49@laposte.net

☎ 07 67 93 92 36 - 06 61 83 69 10

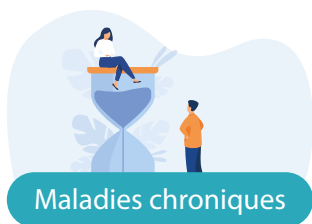


Aide sociale

Union Départementale des Associations Familiales de Maine-et-Loire (UDAF)

L'UDAF 49 accueille, informe et accompagne les familles et/ou les personnes en situation de vulnérabilité dans leur quotidien.

☎ udaf.institution@udaf49.fr



Maladies chroniques

✿ PARKINSON

France Parkinson 49 + Parkinson 49

L'association offre un soutien moral, organise des activités adaptées pour améliorer la qualité de vie des patients atteints de la maladie de Parkinson sur tout le territoire du Maine-et-Loire.

☎ 06 81 73 05 42

✿ DIABÈTE

Association Française des Diabétiques de Vendée Maine-et-Loire (AFD 85 49)

L'association aide, accompagne, informe et défend tous les diabétiques et leurs familles des départements Vendée et Maine-et-Loire.

☎ afd.8549@orange.fr

✿ INSUFFISANCE RÉNALE

France Rein Pays de la Loire

L'association mène des actions visant à la prévention et à l'accompagnement des patients atteints d'une maladie rénale afin d'améliorer leur qualité de vie, les aider à gagner en autonomie et à construire leur projet de vie avec la maladie ; tout en soutenant leurs proches.

☎ paysdelaloire@francerein.org

☎ 06 45 89 88 80

✿ ALZHEIMER

France Alzheimer 49

L'association vient en aide aux patients afin de mieux vivre leur quotidien et préserver leurs capacités. Elle offre également un accompagnement à travers des cafés mémoire, des haltes relais, des groupes de parole, des ateliers, etc.

☎ secretariat49@francealzheimer.org

✿ SLA

ARSLA

L'association ARSLA accompagne les personnes touchées par la SLA (sclérose latérale amyotrophique) et les autres maladies du motoneurone ainsi que leurs proches, en les informant, en créant des groupes de parole et en les orientant vers les interlocuteurs pertinents. ARSLA prête également gratuitement du matériel et assure un soutien psychologique et juridique.

☎ coordination.arsla.maineetloire@gmail.com

☎ 06 35 02 55 16

✿ MALADIE DE CROHN OU ASSOCIÉES

Association François Aupetit (AFA)

L'association soutient et informe les malades de Crohn et de rectocolite hémorragique et leurs proches, défend leurs droits, et finance la recherche.

☎ afa49@afa.asso.fr



Prématurité

SOS Préma et bébés hospitalisés

L'association soutient les parents confrontés à la prématurité et/ou à l'hospitalisation de leur nouveau né à travers du conseil et de l'orientation, un soutien psychologique, un accompagnement social et juridique.

✉ antenne49-1@sosprema.com



Fin de vie

JALMALV

L'association JALMALV accompagne et soutient avec humanité les personnes fragilisées par la maladie grave, le grand âge ou la fin de vie. Elle accompagne également leurs familles et leurs proches.

✉ jalmalv.cholet@gmail.com



Maladies cardiaques

Atout Cœur

L'association Atout Cœur accompagne les patients atteints de maladies cardio-vasculaires en propose des temps d'écoute, d'accueil ainsi que des activités physiques adaptées et des moments de convivialité.

✉ ass.atout-coeur49@orange.fr

☎ 06 05 09 11 47 - 07 62 59 70 76



Don du sang

Association pour le Don de sang Bénévole de Cholet

L'association contribue au soin de patients atteints de maladies chroniques, génétiques, cancers, victimes d'accidents graves, etc. qui ont besoin d'une transfusion sanguine. Elle organise pour cela des collectes régulières de sang auprès des populations.

✉ adsbcholet@free.fr



Handicap

APF France Handicap

L'association accompagne les personnes en situation de handicap et leurs proches, défend leurs droits et organise des actions pour la rupture de l'isolement.

✉ dd.49@apf.asso.fr

☎ 02 41 34 81 34

Association Aphasiques Choletaise

L'Association Aphasiques Choletaise s'adresse à toutes les personnes devenues aphasiques suite à un A.V.C., à une tumeur cérébrale ou autres.

Les membres se retrouvent pour échanger, partager, participer à différentes activités (chant, théâtre, sorties..) et recréer du lien social.

Les proches sont les bienvenus.

✉ sbg@sfr.fr

☎ 06 03 12 66 99

Laryngectomisé :

ARLMVPL

L'association accompagne les patients et leur entourage à travers des groupes de convivialité, des conseils juridiques, l'information sur la rééducation et l'accès à des fournitures.

✉ melotleglaude@aol.com

☎ 06 63 01 10 56

ADAPÉI 49

L'Adapéi 49 accompagne 1400 enfants et adultes en situation de handicap mental dans 46 établissements, services et dispositifs en

Maine-et-Loire.

✉ contact@adapei49.asso.fr

Handitou

L'association Handitou est une structure d'entraide pour les personnes en situation de handicap de tous âges. Elle propose aux adhérents des activités et événements adaptés au handicap.

✉ handitou@handitou.fr

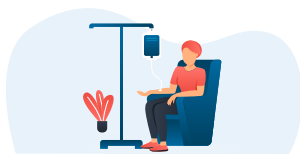


Santé mentale

UNAFAM

L'association accompagne les personnes atteintes d'un trouble ou d'un handicap psychique, ainsi que leurs proches, en organisant des groupes de parole, des rencontres et des formations.

✉ 49@unafam.org



Cancer

Ligue contre le cancer de Maine et Loire

La ligue contre le cancer de Maine et Loire se mobilise chaque jour pour accompagner les personnes malades et leurs proches, renforcer la prévention et le dépistage des cancers (cancer du sein, cancer colorectal, cancer du col de l'utérus), soutenir la recherche et défendre les droits des personnes touchées par le cancer.

✉ cd49@ligue-cancer.net

☎ 02 41 88 90 21



Permanences

1 mardi sur 2 de 15h à 17h
au sein des différents
services de l'établissement

Lieux des permanences
affichés sur le local de l'Espace Usagers

Pour plus d'informations
relations-usagers@ch-cholet.fr